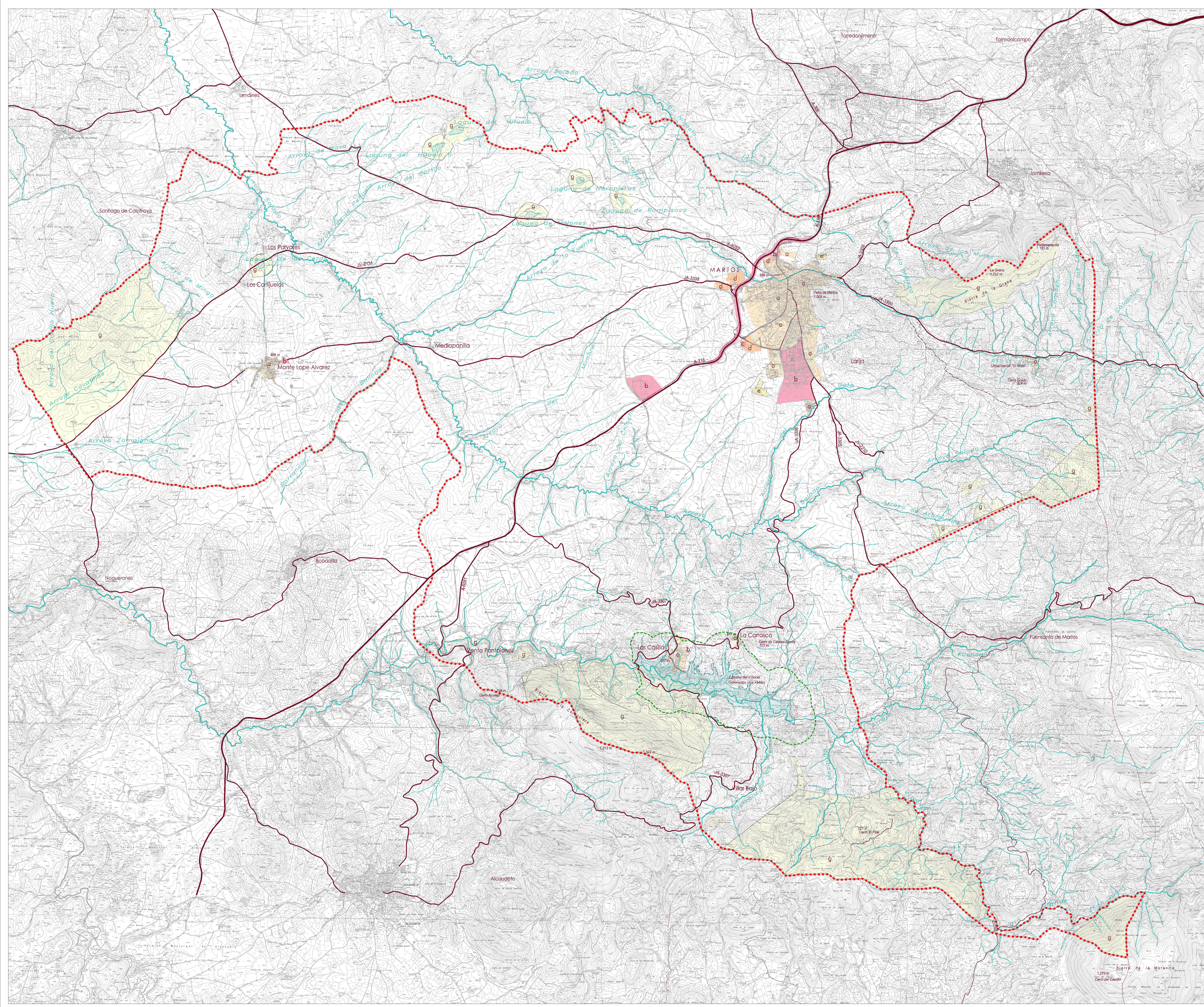


--- LIMITE DEL TÉRMINO MUNICIPAL



AREAS DE SENSIBILIDAD ACÚSTICA		AREAS ACÚSTICAS Y CRÍTICAS	
Decreto 6/2012 (L. Ambiente)		Decreto 6/2012 (L. Ambiente)	
L1	L2	L1	L2
7,1%	19,2%	1,4%	25,7%
a	65 (60)	a	65 (60)
b	75 (70)	b	75 (70)
c	72 (64)	c	72 (64)
d	70 (64)	d	70 (64)
e	60 (55)	e	60 (55)
f	SIN LETRANCA	f	SIN LETRANCA
g	SIN LETRANCA	g	SIN LETRANCA

AREAS DE TRANSICIÓN

Cineiros

Se disponen áreas de transición entre áreas acústicas colindantes cuando la diferencia entre los objetivos de calidad acústica aplicables es de más de 5 dB(A) en el caso de áreas que se sitúan entre las SdB(A), es decir entre: a-b, b-c, b-d.